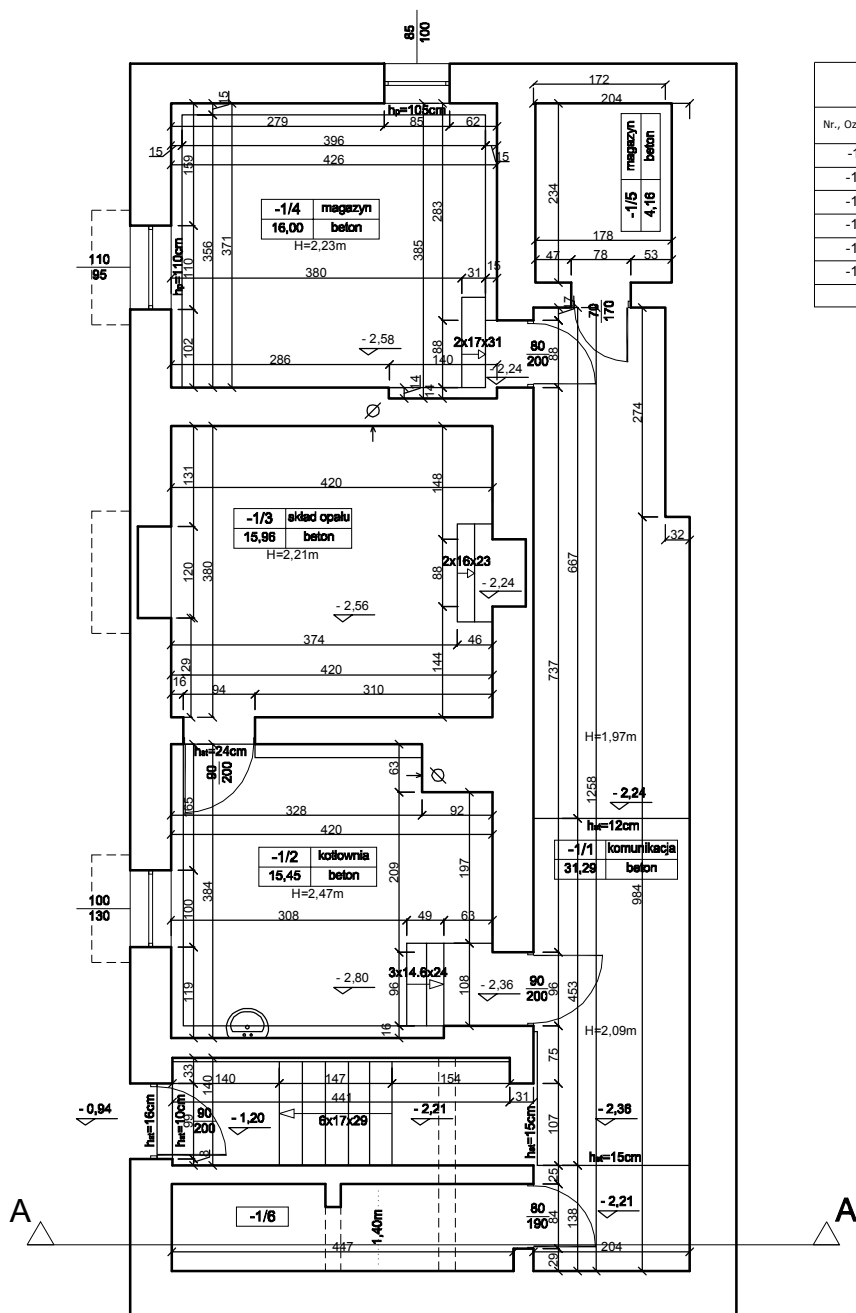


Rzut piwnicy - inwentaryzacja

skala 1:100



ZESTAWIENIE POMIESZCZEŃ - piwnica

Nr., Ozn.	Nazwa pomieszczenia	Rodzaj posadzki	Pow. w m²
-1/1	Komunikacja	beton	31,29
-1/2	Kotłownia	beton	15,45
-1/3	Skład opału	beton	15,96
-1/4	Magazyn	beton	16,00
-1/5	Magazyn	beton	4,16
-1/6	Magazyn	beton	1,00
SUMA			83,86

Temat: Termomodernizacja budynku UG Zbiczno oraz budowa pochylni dla osób niepełnosprawnych Zbiczno, dz. nr 177

Adres: Zbiczno, dz. nr 177

Inwestor: Urząd Gminy Zbiczno
Zbiczno 140, 87-305 Zbiczno

Rysunek: RZUT PIWNICY-INWENTARYZACJA

Projektant mgr inż. Zdzisław Świerczyński
upr. nr BP-RN-V/30/TO/84

mgr inż. Wiesław Dąbrowski

Podpis:

Data: 8.2016

Skala: 1:100

Branża:

Nr rys:

A-1